

**XLIII РЕГИОНАЛЬНАЯ СТУДЕНЧЕСКАЯ
НАУЧНО-ПРАКТИЧЕСКАЯ КОНФЕРЕНЦИЯ
«Молодежь Третьего тысячелетия»**

ИСТОРИЧЕСКИЙ ФАКУЛЬТЕТ

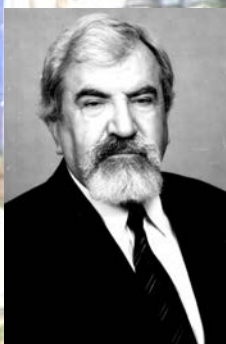
1. Секция «ИСТОРИЯ»

**2. Секция «ПОЛИТОЛОГИЯ, МЕЖДУНАРОДНЫЕ ОТНОШЕНИЯ И
РЕГИОНАЛЬНЫЕ ПРОЦЕССЫ»**

3. СЕКЦИЯ «АНТРОПОЛОГИЯ И ЭТНОЛОГИЯ»

4. Секция "СОЦИАЛЬНАЯ РАБОТА"

**Омск, ОмГУ им. Ф.М. Достоевского
2 корпус ОмГУ (Пр. Мира 55)**



*Секции посвящают свою работу
80-летию со дня рождения
Г.К. Садретдинова*

25.04.2019-26.04.2019

25.04.2019

РЕГЛАМЕНТ РАБОТЫ:

8.30-9.30 -Регистрация (фойе 4 этажа)

с 8.30 до 13.00 - выставка библиотеки ОмГУ, посвященная 80-летию со дня рождения Г.К. Садретдинова и собраниям трудов библиотеки по проблемам средневековья (412 ауд)

фотовыставка "Страницы жизни Г.К. Садретдинова" - 4 этаж

9.30-10.15- пленарное заседание - (506 ауд.) доклад «Генрих Кутдусович Садретдинов: ученый и учитель»

с 10.15 - работа подсекций

Секции «ИСТОРИЯ»

Секции «ПОЛИТОЛОГИЯ, МЕЖДУНАРОДНЫЕ ОТНОШЕНИЯ И РЕГИОНАЛЬНЫЕ ПРОЦЕССЫ »

Секции «АНТРОПОЛОГИЯ И ЭТНОЛОГИЯ»

26.04.2019

Работа секции «СОЦИАЛЬНАЯ РАБОТА»

25.04.2019

1. СЕКЦИЯ “ИСТОРИЯ”

- Подсекция 1. ИСТОРИЯ ДРЕВНОСТИ И СРЕДНИХ ВЕКОВ (506 ауд.)
- Подсекция 2. НОВАЯ И НОВЕЙШАЯ ИСТОРИЯ (501 ауд.)
- Подсекция 3. ДОРЕВОЛЮЦИОННАЯ ОТЕЧЕСТВЕННАЯ ИСТОРИЯ (401 ауд.)
- Подсекция 4. СОВРЕМЕННАЯ ОТЕЧЕСТВЕННАЯ ИСТОРИЯ И ИСТОРИОГРАФИЯ (210 ауд.)
- Подсекция 5. ДОКУМЕНТОВЕДЕНИЕ И АРХИВОВЕДЕНИЕ (406 ауд.)
- Подсекция 6. АРХЕОЛОГИЯ (401 ауд.)

2. СЕКЦИЯ «ПОЛИТОЛОГИЯ, МЕЖДУНАРОДНЫЕ ОТНОШЕНИЯ И РЕГИОНАЛЬНЫЕ ПРОЦЕССЫ»

- Подсекция 1. МЕЖДУНАРОДНЫЕ ОТНОШЕНИЯ И РЕГИОНАЛЬНЫЕ ПРОЦЕССЫ (504 ауд.)
- Подсекция 2. СОВРЕМЕННЫЕ ПОЛИТИЧЕСКИЕ ИНСТИТУТЫ И ПРОЦЕССЫ (306 ауд.)
- Подсекция 3. СОВРЕМЕННЫЕ ПОЛИТИЧЕСКИЕ ТЕХНОЛОГИИ (401-а ауд.)

3. СЕКЦИЯ «АНТРОПОЛОГИЯ И ЭТНОЛОГИЯ» (404 ауд.)

26.04.2019

4. СЕКЦИЯ "СОЦИАЛЬНАЯ РАБОТА"

- Подсекция 1. СТАНОВЛЕНИЕ СПЕЦИАЛИСТА: ПРОБЛЕМЫ И ПУТИ РЕШЕНИЯ (217 ауд.)
- Подсекция 2 ПРОФИЛАКТИКА АСОЦИАЛЬНЫХ ЯВЛЕНИЙ В ДЕТСКОЙ И МОЛОДЕЖНОЙ СРЕДЕ (208 ауд.)
- Подсекция 3. СОЦИАЛЬНАЯ РАБОТА С СОВРЕМЕННОЙ СЕМЬЕЙ (409 ауд.)
- Подсекция 4. СОЦИАЛЬНАЯ РАБОТА С ЛЮДЬМИ С ОВЗ (222 ауд.)
- Подсекция 5. СОЦИАЛЬНАЯ РАБОТА С РАЗНЫМИ КАТЕГОРИЯМИ НАСЕЛЕНИЯ (501-а ауд.)

СЕКЦИЯ «ИСТОРИЯ»

Подсекция 1

ИСТОРИЯ ДРЕВНОСТИ И СРЕДНИХ ВЕКОВ

25 апреля, 10.30 ауд. 506 2 корпуса ОмГУ им. Ф.М. Достоевского

Председатель - д-р ист. наук, профессор С.Б. Крих

Секретарь – Э.В. Титова

- 1. Шарканов Никита Валерьевич** (ИИБ-601-О, ОмГУ им. Ф.М. Достоевского)
Иудейский компонент в истории раннехристианской Церкви в освещении современной англо-американской историографии
Научный руководитель – канд. ист. наук, доцент О.В. Метель
- 2. Шкоткин Алексей Александрович** (ИИБ-501-О, ОмГУ им. Ф.М. Достоевского)
Формы дипломатии в древнем мире (на примере классической Греции и державы Ахеменидов)
Научный руководитель – канд. ист. наук, доцент Л.Р. Ротермель
- 3. Петров Александр Александрович** (ИИБ-601-О, ОмГУ им. Ф.М. Достоевского)
Мир и Рим в представлении Горация
Научный руководитель – д-р ист. наук, профессор С.Б. Крих
- 4. Дороненко Илья Алексеевич** (ИИБ-701-О, ОмГУ им. Ф.М. Достоевского)
Военный мятеж как элемент кризиса Римской империи 60-ых гг. I в. н.э.
Научный руководитель - д-р ист. наук, профессор С.Б. Крих
- 5. Кухтин Арсений Владимирович** (ИИБ-501-О, ОмГУ им. Ф.М. Достоевского)
Влияние конфуцианства на японское законодательство периода Нара (на примере «Тайхо рицурё» 701 г.)
Научный руководитель – канд. ист. наук, доцент Т.Н. Сорокина
- 6. Ильин Вячеслав Дмитриевич** (ИИМ-801-О-03, ОмГУ им. Ф.М. Достоевского)
Типология средневековых мечей Э. Оушотта
Научный руководитель - д-р ист. наук, профессор А.В. Свешников
- 7. Труфанов Денис Евгеньевич** (ИИБ-601-О, ОмГУ им. Ф.М. Достоевского)
Внутренняя политика Людовика XI
Научный руководитель - д-р ист. наук, профессор А.В. Свешников
- 8. Титова Эльвира Владимировна** (ИИБ-601-О, ОмГУ им. Ф.М. Достоевского)
Реформация Генриха VIII
Научный руководитель - д-р ист. наук, профессор А.В. Свешников
- 9. Парфенов Анатолий Алексеевич** (ИИБ-701-О, ОмГУ им. Ф.М. Достоевского)
Тридцатилетняя война в советской историографии (1920–1980-е гг.)
Научный руководитель – канд. ист. наук, доцент О. В. Метель
- 10. Трусенко Сергей Михайлович** (ИИБ-501-О, ОмГУ им. Ф.М. Достоевского)
Политические взгляды Г. Дельбрюка
Научный руководитель - д-р ист. наук, профессор А.В. Свешников

Подсекция 2
НОВАЯ И НОВЕЙШАЯ ИСТОРИЯ
25 апреля, 10.30 ауд. 501 2 корпуса ОмГУ им. Ф.М. Достоевского
Председатель - канд. ист. наук, доцент Е.Н. Ефименко
Секретарь - Я.А. Голомёдова

- 1. Гель Антон Дмитриевич** (ИИМ-801-О-03, ОмГУ им. Ф.М. Достоевского)
О некоторых концепциях возникновения наций
Научный руководитель - д-р ист. наук, профессор С.В. Фоменко
- 2. Синевич Екатерина Владимировна** (1 курс аспирантуры, ОмГУ им. Ф.М. Достоевского)
Нидерландская революция в советской историографии
Научный руководитель – д-р ист. наук, профессор С.Б. Крих
- 3. Никонова Ольга Дмитриевна** (ИИБ-701-О, ОмГУ им. Ф.М. Достоевского)
Философия Сингаку: "учение сердца" для купеческого сословия Японии эпохи Токугава
Научный руководитель – канд. ист. наук, доцент Т.Н. Сорокина
- 4. Лебеденко Алена Вячеславовна** (ИИБ-801-О, ОмГУ им. Ф.М. Достоевского)
"Хагакурэ" Ямамото Цунэтомо как источник по положению самурайского сословия в эпоху Токугава
Научный руководитель – канд. ист. наук, доцент Т.Н. Сорокина
- 5. Субратова Марина Александровна** (ИИМ-701-03-О, ОмГУ им. Ф.М. Достоевского)
История Парижской Коммуны в трудах Н.М. Лукина
Научный руководитель – канд. ист. наук, доцент О.В. Метель
- 6. Хасанов Руслан Ринатович** (ИИБ-601-О-03, ОмГУ им. Ф.М. Достоевского)
Австро-Венгрия как генератор национальных идей (по материалам «Вестника Европы» 1866-1914 гг.)
Научный руководитель - д-р ист. наук, профессор С.В. Фоменко
- 7. Семенчук Константин Анатольевич** (ИИМ-801-О-03, ОмГУ им. Ф.М. Достоевского)
Антихристианские выступления в Китае рубежа XIX-XX вв.: взгляд современников.
Научный руководитель – канд. ист. наук, доцент Т.Н. Сорокина
- 8. Лактионов Сергей Геннадьевич** (ИИБ-501-О-03, ОмГУ им. Ф.М. Достоевского)
К вопросу о причинах отказа Польши от участия в проекте Восточного Локарно
Научный руководитель - д-р ист. наук, профессор С.В. Фоменко
- 9. Голомёдова Яна Александровна** (ИИБ-601-О, ОмГУ им. Ф.М. Достоевского)
Глобальная роль США в американской стратегии национальной безопасности 2002 г.
Научный руководитель – канд. ист. наук, доцент Е.Н. Ефименко
- 10. Белоус Дарья Дмитриевна** (ИИБ-701-О, ОмГУ им. Ф.М. Достоевского)
Теория «новодемократической революции» Мао Цзедуня в оценках отечественных исследователей
Научный руководитель – канд. ист. наук К.В. Черепанов
- 11. Барышников Николай Вячеславович** (ИИМ-801-03-о, ОмГУ им. Ф.М. Достоевского)
«Примирение» японских элит в последней трети XIX в.
Научный руководитель - канд. ист. наук, доцент Т.Н. Сорокина
- 12. Леонов Дмитрий Игоревич** (3 курс, ОАБИИ)
Советская военная техника и её использование в войне Судного дня
Научный руководитель - преподаватель П.П. Шинкевич
- 13. Иордосопол Роман** (ИИБ-801-О, ОмГУ им. Ф.М. Достоевского)
Роль молодежи в «Культурной революции»
Научный руководитель – канд. ист. наук, доцент К.В. Черепанов

Подсекция 3
ДОРЕВОЛЮЦИОННАЯ ОТЕЧЕСТВЕННАЯ ИСТОРИЯ
25 апреля, 10.30 ауд. 401 2 корпуса ОмГУ им. Ф.М. Достоевского
Председатель - канд. ист. наук, доцент О.П. Володьков
Секретарь - К.А. Чиркова

- 1. Бахтурин Виталий Валерьевич** (ИИБ-501-О, ОмГУ им. Ф.М. Достоевского)
Приоритеты деятельности Третьего отделения императорской канцелярии (по данным отчетов за 1827-1869 гг.)
Научный руководитель - канд. ист. наук, доцент Ю.П. Родионов
- 2. Кузнецова Елена Леонидовна** (ИИБ-501-О, ОмГУ им. Ф.М. Достоевского)
«Женский вопрос» в общественной мысли России 1830-х - 1860-х гг.
Научный руководитель канд. ист. наук, доцент Э.Р. Кадиков
- 3. Михайлова Мария Юрьевна** (ИИБ-701-О, ОмГУ им. Ф.М. Достоевского)
Политическая борьба в России в царствование Екатерины II
Научный руководитель док. ист. наук, профессор Ю.А. Сорокин
- 4. Радул Владимир Владимирович** (ИИБ-601-О, ОмГУ им. Ф.М. Достоевского)
Цензура и периодическая печать в условиях Крымской войны
Научный руководитель - канд. ист. наук, доцент Н.Г. Суворова
- 5. Пузеп Наталья Валерьевна** (ИИБ-601-О, ОмГУ им. Ф.М. Достоевского)
К вопросу о типологии стадий политического развития финских племен меря, мурома и мещера в IX- XI вв.
Научный руководитель - канд. ист. наук, доцент О.П. Володьков
- 6. Филиппова Ульяна Николаевна** (ИИБ-701-О, ОмГУ им. Ф.М. Достоевского)
Николай II в годы Первой мировой войны
Научный руководитель – канд. ист. наук, доцент Ю.П. Родионов
- 7. Чиркова Ксения Алексеевна** (ИИБ-601-О, ОмГУ им. Ф.М. Достоевского)
Община в реформе 1861 г.: нормы и их реализация
Научный руководитель канд. ист. наук, доцент Э.Р. Кадиков
- 8. Чупин Максим Юрьевич** (ИИБ-601-О, ОмГУ им. Ф.М. Достоевского)
"Как заманить мужика в Сибирь": к вопросу об образе Сибири в справочных книгах Переселенческого управления
Научный руководитель - канд. ист. наук, доцент Н.Г. Суворова

Подсекция 4
СОВРЕМЕННАЯ ОТЕЧЕСТВЕННАЯ ИСТОРИЯ И ИСТОРИОГРАФИЯ
25 апреля, 10.30 ауд. 210 2 корпуса ОмГУ им. Ф.М. Достоевского
Председатель -- д-р ист. наук, профессор В.П. Корзун
Секретарь - Д.Р. Абрахманова

- 1. Котова Кристина Игоревна** (ИИМ-701-О-06, ОмГУ им. Ф.М. Достоевского)
А.И. Сулоцкий как церковный историк Западной Сибири
Научный руководитель – канд. ист. наук, доцент С.П. Бычков
- 2. Уразмухаметов Асет** (ИИБ-601-О, ОмГУ им. Ф.М. Достоевского)
Ф.Э. Дзержинский и исторические альтернативы 1917-1920-х гг.
Научный руководитель – д-р ист. наук, профессор В.Б. Шепелева
- 3. Харчук Андрей Андреевич** (ИИМ-701-О-06, ОмГУ им. Ф.М. Достоевского)
И.В. Сталин в историографических баталиях и свидетельствах источников 1920-х гг.
Научный руководитель – д-р ист. наук, профессор В.Б. Шепелева
- 4. Шаменов Бекзат Мухтарович** (3 курс, ОАБИИ)
Военная доктрина молодого советского государства
Научный руководитель - преподаватель П.П. Шинкевич
- 5. Черноножкин Александр Васильевич** (ИИБ-601-О, ОмГУ им. Ф.М. Достоевского)
Петр Краснов о российской повседневности 1920-1930-х годов (по материалам литературных произведений Петра Николаевича Краснова)
Научный руководитель – д-р ист. наук, профессор В.Ю. Волошина
- 6. Карпухин Иван Валерьевич (4 курс, ОАБИИ)** Роль А.В. Хрулева в организации тыла в годы Великой Отечественной войны
Научный руководитель - преподаватель П.П. Шинкевич
- 7. Абаскалов Александр Михайлович** (ИИБ-701-О) Военно-техническое противостояние СССР и США в небе Кореи в 1950-1953 гг. (на материалах воспоминаний советских летчиков)
Научный руководитель – канд. ист. наук, доцент С.П. Бычков
- 8. Демьянов Кирилл Владимирович** (ИИБ-501-0, ОмГУ им. Ф.М. Достоевского)
Процессы переименований городов и улиц в СССР: к вопросу о периодизации и локальной специфике
Научный руководитель – д-р ист. наук, профессор В.Г. Рыженко
- 9. Новикова Мария Сергеевна** (ИИБ-801-0, ОмГУ им. Ф.М. Достоевского)
История создания фильма «Вечный зов»
Научный руководитель – канд. ист. наук, доцент М.А. Мамонтова
- 10. Ковальчук Карина Евгеньевна** (ИИБ-801-0, ОмГУ им. Ф.М. Достоевского) История отечественной (русской) рекламы в современных исследованиях
Научный руководитель – д-р ист. наук, профессор В.Г. Рыженко
- 11. Саранских Ирина Сергеевна** (ИИМ-701-О-01, ОмГУ им. Ф.М. Достоевского)
История реконструкции Успенского Собора 1990-х – начале 2000-х гг.
Научный руководитель – канд. ист. наук, доцент С.П. Бычков
- 12. Дунюшкин Николай Викторович (2 курс, ОАБИИ)** Особенности военного образования в России и США
Научный руководитель - канд. ист. наук, доцент Н.В. Лидер

Подсекция 5
ДОКУМЕНТОВЕДЕНИЕ И АРХИВОВЕДЕНИЕ
25 апреля, 10.30 ауд. 406 2 корпуса ОмГУ им. Ф.М. Достоевского
Председатель канд. ист. наук, доцент Ю.П. Родионов
Секретарь – С.М. Дорошкова

- 1. Дорошкова Снежана Михайловна** (ИДБ-601-О, ОмГУ им. Ф.М. Достоевского)
Использование электронных технологий в деятельности федеральных архивов России
Научный руководитель – д-р ист. наук, профессор А.П. Толочко
- 2. Савкин Сергей Сергеевич** (ИДБ-601-О, ОмГУ им. Ф.М. Достоевского)
Паспортные системы постсоветского пространства
Научный руководитель – канд. ист. наук, доцент Н.Г. Суворова
- 3. Иванова Ольга Александровна** (ИДБ-701-О, ОмГУ им. Ф.М. Достоевского)
Нормативно-правовая база архивного строительства в РСФСР (1918-1937 гг.)
Научный руководитель – д-р ист. наук, профессор А.П. Толочко
- 4. Никитин Вячеслав Дмитриевич** (ИДБ-701-О, ОмГУ им. Ф.М. Достоевского)
Документационное обеспечение государственного управления в России (по материалам Генерального регламента от 28 февраля 1720 г.)
Научный руководитель – д-р ист. наук, профессор Ю.А. Сорокин
- 5. Кунц Ольга Сергеевна** (ИДМ-701-О, ОмГУ им. Ф.М. Достоевского)
Новации в документационном обеспечении процесса принятия решений на высшем уровне власти в Российской империи (конец XVIII - начало XIX в.)
Научный руководитель – д-р ист. наук, профессор Ю.А. Сорокин
- 6. Матвиенко Юлия Валентиновна** (ИДМ-701-О, ОмГУ им. Ф.М. Достоевского)
Теория и практика организации документооборота в органах исполнительной власти субъектов РФ
Научный руководитель – канд. ист. наук, доцент В.В. Воробьев
- 7. Амрейн Ксения Сергеевна** (Бюджетное профессиональное образовательное учреждение Омской области "Омский колледж библиотечно-информационных технологий" (БПОУ «ОмКБИТ»))
Ведение трудовых книжек
Научный руководитель – преподаватель колледжа К.В. Климова
- 8. Курганова Ангелина Анатольевна** (БПОУ «ОмКБИТ»)
Правила оформления документов по ГОСТ Р 7.0.97-2016
Научный руководитель – преподаватель колледжа Н.Г. Самсонова
- 9. Манкевич Александра Юрьевна** (БПОУ «ОмКБИТ»)
Муниципальные архивы Омской области: организация работы, проблемы и перспективы развития
Научный руководитель – преподаватель колледжа К.В. Климова
- 10. Шевченко Катерина Александровна** (БПОУ «ОмКБИТ»)
Система организационно-распорядительной документации
Научный руководитель – преподаватель колледжа С.Г. Михайлова

**Подсекция 6
АРХЕОЛОГИЯ**

25 апреля, 10.30 ауд. 501-а 2 корпуса ОмГУ им. Ф.М. Достоевского

Председатель канд. ист. наук, доцент Т.А. Горбунова

Секретарь – А.А. Ракитина

- 1. Брянцев Вячеслав Андреевич** (ИИБ-701-о, ОмГУ им. Ф.М. Достоевского)
Эволюция функций вкладышевых орудий (по материалам памятников Омской области)
Научный руководитель – канд. ист. наук, доцент Т.А. Горбунова
- 2. Казбеков Руслан Серыкович** (ИИБ-601-о, ОмГУ им. Ф.М. Достоевского)
Турбино-сейминский период на территории Среднего Прииртышья
Научный руководитель – канд. ист. наук, доцент И.В. Толпеко
- 3. Карева Елизавета Владимировна** (ИИБ-501-о, ОмГУ им. Ф.М. Достоевского)
Костяные изделия из погребальных памятников эпохи мезолита севера Восточной Европы
Научный руководитель – канд. ист. наук, доцент Т.А. Горбунова
- 4. Колганов Максим Владиславович** (ИИБ-701-о, ОмГУ им. Ф.М. Достоевского)
Типы вооружения населения саргатской культуры на территории Среднего Прииртышья
Научный руководитель – канд. ист. наук, доцент И.В. Толпеко
- 5. Литвинова Анастасия Святославовна** (ИИБ-801-о, ОмГУ им. Ф.М. Достоевского)
Керамический комплекс поселения артынской культуры Усть-Тара-IV
Научный руководитель – канд. ист. наук, доцент И.В. Толпеко
- 6. Лыков Георгий Вадимович** (ИИБ-501-о, ОмГУ им. Ф.М. Достоевского) Погребальный обряд эпохи мезолита севера Восточной Европы
Научный руководитель – канд. ист. наук, доцент Т.А. Горбунова
- 7. Ракитина Алена Андреевна** (ИИБ-501-о, ОмГУ им. Ф.М. Достоевского)
Накосное украшение из Черталинского могильника
Научный руководитель – канд. ист. наук, доцент Т.А. Горбунова
- 8. Романова Елизавета Васильевна** (ИИБ-701-о, ОмГУ им. Ф.М. Достоевского)
История изучения памятника Черноозерье VI – VI а в Саргатском районе Омской области
Научный руководитель – канд. ист. наук, доцент Т.А. Горбунова
- 9. Скотников Дмитрий Александрович** (ИИБ-601-о, ОмГУ им. Ф.М. Достоевского)
Саргатская культурно-историческая общность: единство в различиях
Научный руководитель – канд. ист. наук, доцент С.Ф. Татауров
- 10. Смирнова Екатерина Дмитриевна** (ИИБ-501-о, ОмГУ им. Ф.М. Достоевского)
Особенности памятников артынской культуры и их пространственно-географической локализации
Научный руководитель – канд. ист. наук, доцент И.В. Толпеко
- 11. Телелейкина Юлия Александровна** (ИИБ-701-о, ОмГУ им. Ф.М. Достоевского)
Культурно-хронологическая атрибуция раннего комплекса могил памятника Окунево VII (раскопки 2003 г.)
Научный руководитель – канд. ист. наук, доцент И.В. Толпеко
- 12. Федорова Дарья Сергеевна** (ТКБ-701-о, ОмГУ им. Ф.М. Достоевского)
Феномен детства периода архаики: проблема источников
Научный руководитель – канд. ист. наук, доцент И.В. Шмидт 165

СЕКЦИЯ «ПОЛИТОЛОГИЯ, МЕЖДУНАРОДНЫЕ ОТНОШЕНИЯ И РЕГИОНАЛЬНЫЕ ПРОЦЕССЫ»

Подсекция 1

МЕЖДУНАРОДНЫЕ ОТНОШЕНИЯ И РЕГИОНАЛЬНЫЕ ПРОЦЕССЫ

25 апреля, с 10.00 ауд. 504 2 корпуса ОмГУ им. Ф.М. Достоевского

Председатель – д-р ист. наук, профессор Д.И. Попов

Секретарь – А.И. Юровская

- 1. Енарьева Алена Юрьевна** (ИММ-801-О-02, ОмГУ им. Ф.М. Достоевского)
Образование как фактор «мягкой силы» во внешней политике США
Научный руководитель – канд. ист. наук, доцент В.В. Миронов
- 2. Стрелков Артем Алексеевич** (ИЗБ-601-О, ОмГУ им. Ф.М. Достоевского)
Виктор Орбан и партия ФИДЕС: есть ли будущее у европейской интеграции
Научный руководитель – канд. ист. наук, доцент Э.Р. Хайруллин
- 3. Маслов Денис** (ИЭБ-701-О, ОмГУ им. Ф.М. Достоевского)
Роль МВФ в современных международных отношениях
Научный руководитель – канд. ист. наук, доцент Н.В. Якуб
- 4. Макаренко Владимир Сергеевич** (ИЭБ-601-О, ОмГУ им. Ф.М. Достоевского)
Американо-мексиканские отношения в период президентства Д. Трампа
Научный руководитель – канд. ист. наук, доцент Н.В. Якуб
- 5. Рольский Александр Иванович** (АИА-701-3-04, ОмГУ им. Ф.М. Достоевского)
Научный атеизм и историографические аспекты изучения ислама в СССР в середине XX века
Научный руководитель – канд. ист. наук, доцент В.В. Миронов
- 6. Самодуров Михаил Юрьевич** (ИММ-801-О-02, ОмГУ им. Ф.М. Достоевского)
Становление и развитие Евразийского экономического союза в 2010-х гг.
Научный руководитель – д-р ист. наук, профессор Д.И. Попов
- 7. Викулова Нина Михайловна** (ИЭБ-701-О, ОмГУ им. Ф.М. Достоевского)
Проблема сепаратизма в Канаде: к истории возникновения вопроса
Научный руководитель – канд. ист. наук, доцент Т.Н. Черкашина
- 8. Селезнев Максим Сергеевич** (ИЭБ-601-О, ОмГУ им. Ф.М. Достоевского)
Изменение вектора отношений ЕС-США с приходом администрации Д. Трампа
Научный руководитель – канд. ист. наук, доцент Т.Н. Черкашина
- 9. Тимец Вадим** (ИММ-801-О-02, ОмГУ им. Ф.М. Достоевского)
Политика США и ЕС в отношении постсоветского пространства
Научный руководитель – канд. ист. наук, доцент Т.Н. Черкашина
- 10. Коломацкая Ольга Валерьевна** (ИММ-801-О-02, ОмГУ им. Ф.М. Достоевского)
Русская эмиграция в Испанию: характеристики и особенности адаптации (с 2000-х гг. по настоящее время)
Научный руководитель – канд. ист. наук, доцент И.В. Рогова
- 11. Юровская Александра Андреевна** (ИЭБ-701-О, ОмГУ им. Ф.М. Достоевского)
Франция и ФРГ: сотрудничество в сфере европейской интеграции в 2010-х гг.
Научный руководитель – д-р ист. наук, профессор Д.И. Попов
- 12. Панова Екатерина Александровна** (ИЭБ-701-О, ОмГУ им. Ф.М. Достоевского)
Реакция национальных СМИ Испании и СМИ Каталонии на проведение и результаты референдума о независимости Каталонии 2017 г.
Научный руководитель – канд. ист. наук, доцент И.В. Рогова
- 13. Курбоналиев Мехродж** (А-431, Омский автобронетанковый инженерный институт)

Особенности волонтерской деятельности молодежных организаций Таджикистана (борьба с терроризмом и поисковая деятельность)

Научный руководитель – преподаватель Л.Н. Гавриленко

14. Камайресе Эскикиер, Ийямурене Веннант (А-442, Омский автобронетанковый инженерный институт) О геноциде в Руанде

Научный руководитель – преподаватель Л.Н. Гавриленко

15. Аль Башайрех Ахмед (А-432, Омский автобронетанковый инженерный институт) Ислам как религия мира

Научный руководитель – преподаватель Л.Н. Гавриленко

16. Матвеева Наталья Олеговна (ИЭБ-701-о, ОмГУ им. Ф.М. Достоевского) ЕС и каталонская проблема: методы урегулирования

Научный руководитель – канд. ист. наук Э.Р. Хайруллин

17. Мамажанов Искендер Абдыллаевич (А-451, Омский автобронетанковый инженерный институт)

Основные вопросы национальной безопасности Кыргызской Республики

Научный руководитель - канд. экон. наук О.В. Иванова

Подсекция 2

СОВРЕМЕННЫЕ ПОЛИТИЧЕСКИЕ ИНСТИТУТЫ И ПРОЦЕССЫ

25 апреля, с 10.00 ауд. 306 2 корпуса ОмГУ им. Ф.М. Достоевского

Председатель – канд. полит. наук, доцент кафедры политологии Д.А. Коновалов

Секретарь – А.С. Блинова

- 1. Архипенко Анна Александровна** (ИПБ-501-О, ОмГУ им. Ф.М. Достоевского)
Роль «глубинного государства» в политической системе США
Научный руководитель – канд. полит. наук, доцент И.К. Жуков
- 2. Блинова Анастасия Сергеевна** (ИПБ-701-О, ОмГУ им. Ф.М. Достоевского)
Особенности проявления гендерного неравенства в современных ближневосточных монархиях
Научный руководитель – канд. полит. наук, доцент Д.А. Коновалов
- 3. Болотский Даниил Андреевич** (ИПБ-801-О, ОмГУ им. Ф.М. Достоевского)
Теоретические подходы к исследованию современного радикального феминизма (конец XX – нач. XXI вв.)
Научный руководитель – канд. полит. наук, доцент Д.А. Коновалов
- 4. Загородников Ярослав Сергеевич** (ИПБ-801-О, ОмГУ им. Ф.М. Достоевского)
Псевдотолерантность как важная проблема современной цивилизации
Научный руководитель – канд. ист. наук, доцент Ю.В. Попова
- 5. Козырева Анна Юрьевна** (ИМП-701-01-О, ОмГУ им. Ф.М. Достоевского)
Современные методологические подходы к изучению политических процессов
Научный руководитель – д-р полит. наук, профессор И.А. Ветренко
- 6. Мишенков Ярослав Александрович** (ИПБ-601-О, ОмГУ им. Ф.М. Достоевского)
Институт президентской власти в Российской Федерации и Турецкой Республики: сравнительный анализ
Научный руководитель – канд. ист. наук, доцент Ю.В. Попова
- 7. Моргун Александр Владимирович** (3 курс, ИПБ-601-О, ОмГУ им. Ф.М. Достоевского)
Импичмент как политический институт
Научный руководитель – канд. ист. наук, доцент Ю.В. Попова
- 8. Пивоваров Вячеслав Евгеньевич** (3 курс, ИПБ-601-О, ОмГУ им. Ф.М. Достоевского)
Институциональный кризис современного капитализма в условиях глобализации: моделирование замкнутых политико-экономических процессов
Научный руководитель – канд. полит. наук, доцент Д.А. Коновалов
- 9. Скворцов Кирилл Алексеевич** (4 курс, ИПБ-501-О, ОмГУ им. Ф.М. Достоевского)
Консервативная революция 1920-30х гг.: проблемы адаптации научного знания в современных условиях.
Научный руководитель – канд. ист. наук, доцент Н.В. Кефнер

Подсекция 3
СОВРЕМЕННЫЕ ПОЛИТИЧЕСКИЕ ТЕХНОЛОГИИ
25 апреля, с 10.00 ауд. 401-а 2 корпуса ОмГУ им. Ф.М. Достоевского
Модератор секции - канд. полит. наук, доцент И.К. Жуков
Секретарь – С.А. Деменева

- 1. Андриюхова Полина Андреевна (ИПБ-701-О, ОмГУ им. Ф.М. Достоевского)**
Двойники в политике
Научный руководитель – канд. филос. наук, доцент И.В. Мельникова
- 2. Глебова Ольга Евгеньевна (2 курс, ИПБ-701-О, ОмГУ им. Ф.М. Достоевского)**
Блогосфера как форма коммуникационного политического пространства
Научный руководитель – канд. ист. наук, доцент Ю.В. Попова
- 3. Деменева Светлана Алексеевна (4 курс, ИПБ-501-О, ОмГУ им. Ф.М. Достоевского)**
Электоральные эффекты региональных выборов в современной России 2018 года
Научный руководитель – канд. полит. наук, доцент Д.А. Коновалов
- 4. Иванова Юлия Григорьевна (4 курс, ИПБ-501-О, ОмГУ им. Ф.М. Достоевского)**
Искусство как форма сопротивления власти в современной России
Научный руководитель – канд. полит. наук, доцент Д.А. Коновалов
- 5. Охотин Никита Алексеевич (ИПБ-801-О, ОмГУ им. Ф.М. Достоевского)**
Современные методы противодействия коррупции
Научный руководитель – канд. полит. наук, доцент И.К. Жуков
- 6. Савина Лидия Алексеевна (1 курс, ИПБ-801-О, ОмГУ им. Ф.М. Достоевского)**
Феномен первых леди в современной международной политике: особенности формирования имиджевых стратегий
Научный руководитель – канд. полит. наук, доцент Д.А. Коновалов
- 7. Скрипко Снежанна Сергеевна (2 курс, ИПБ-701-О, ОмГУ им. Ф.М. Достоевского)**
Сравнительный анализ политической активности молодежи России и Европы
Научный руководитель – канд. ист. наук, доцент Ю.В. Попова
- 8. Тулегенова Динара Дархановна (ИПБ-601-О, ОмГУ им. Ф.М. Достоевского)**
Геополитические образы и стереотипы города Омска
Научный руководитель – канд. ист. наук, доцент Н.В. Кефнер 172

СЕКЦИЯ «АНТРОПОЛОГИЯ И ЭТНОЛОГИЯ»

25 апреля, с 10.00 ауд. 404 2 корпуса ОмГУ им. Ф.М. Достоевского

Председатель – Е.В. Помогаева

Секретарь – Ю.Ю. Эккардт

1. **Аль-Савир Каис** (А-442, Омский автобронетанковый инженерный институт)
Динамика норм ислама в Иордании
Научный руководитель – канд. философ. наук, доцент А.К. Жапарова
2. **Бабиенко Дарья Олеговна** (ИАБ-701-О, ОмГУ им. Ф.М. Достоевского)
Особенности третьей волны феминизма в странах Европы и США
Научный руководитель - старший преподаватель К.Ю. Смирных
3. **Выжевская Алина Вячеславовна** (ИАБ-702-О, ОмГУ им. Ф.М. Достоевского)
Образ материнства в современных российских женских интернет-журналах
Научный руководитель – канд. ист. наук, доцент А.А. Крих
4. **Колесников Василий Дмитриевич** (ИАБ-501-о ОмГУ им. Ф.М. Достоевского)
Гендерный аспект интернет-субкультуры «Хикикомори»
Научный руководитель - канд. ист. наук, доцент А.Г. Селезнев
5. **Лапуценко Антон Витальевич** (ИАБ-501-О, ОмГУ им. Ф.М. Достоевского)
Современные интерпретации образа Чингиз-хана в культуре монгольских народов России (по материалам открытых Интернет-источников)
Научный руководитель – канд. ист. наук, доцент С.Н. Корусенко
6. **Малахевич Дарья Александровна** (ИИМ-701-О-08, ОмГУ им. Ф.М. Достоевского)
Музейные фонды: открытое хранение как способ привлечения посетителей в музей
Научный руководитель – д-р ист. наук, профессор Н.А. Томилов
7. **Моминова Диёра Даврановна** (ИАБ-601-О, ОмГУ им. Ф. М. Достоевского)
Проявления феминизма в среде мигрантов из Центральной Азии (на примере Омской области)
Научный руководитель - канд. ист. наук, доцент И.А. Селезнева
8. **Осадчая Оксана Александровна** (ИАБ-701-О, ОмГУ им. Ф.М. Достоевского)
Миграционная активность молодежи Омской области в 2010-х годах. Антропологические аспекты
Научный руководитель - канд. ист. наук, доцент М.Л. Бережнова
9. **Помогаева Екатерина Витальевна** (ИАБ-601-О, ОмГУ им. Ф.М. Достоевского)
Неоднородность стереотипического восприятия современной России по материалам иностранной прессы
Научный руководитель - канд. ист. наук, доцент М.Л. Бережнова
10. **Скрынько Егор Игоревич** (ИАБ-801-0, ОмГУ им. Ф.М. Достоевского)
Призыв в армию: взгляд начинающего антрополога
Научный руководитель - канд. ист. наук, доцент М.Л. Бережнова
11. **Титов Роман Сергеевич** (ИАБ-701-0, ОмГУ им. Ф.М. Достоевского)
Роль фотографии в визуализации современной культуры
Научный руководитель – канд. ист. наук, доцент М.Л. Бережнова
12. **Уэдраго Шек Ахмед** (Т-414, Омский автобронетанковый инженерный институт)
Буркина-Фасо – родина честных людей
Научный руководитель – канд. философ. наук, доцент А.К. Жапарова
13. **Феррейра Себастиао Франциско** (А-442, Омский автобронетанковый инженерный институт)
Традиционная свадьба ангольского народа
Научный руководитель – преподаватель кафедры гуманитарных и социально-экономических дисциплин П.П. Шинкевич

14. Лапшина Наталья Викторовна (ИИМ-701-0-08, ОмГУ им. Ф.М. Достоевского)
Польские НКО Омска в веб - пространстве: репрезентация культуры и этнической
идентичности

Научный руководитель – канд. ист. наук, доцент А.А. Крих

СЕКЦИЯ «СОЦИАЛЬНАЯ РАБОТА»

26 апреля 2019 г.

2 корпус ОмГУ им. Ф.М. Достоевского (пр. Мира, 55)

Подсекция 1

СТАНОВЛЕНИЕ СПЕЦИАЛИСТА: ПРОБЛЕМЫ И ПУТИ РЕШЕНИЯ

26 апреля, с 10.00 ауд. 217 2 корпуса ОмГУ им. Ф.М. Достоевского

Председатель – канд. психол. наук, доцент Е.С. Асмаковец

Сопредседатель – заместитель директора Центра поддержки семьи А.А. Лыщенко

Секретарь – С.А. Асланян

- 1. Белкина Александра Михайловна** (ИОМ-801-О-01, ОмГУ им. Ф.М. Достоевского)
Проблемы адаптации молодого специалиста по социальной работе (на примере работы в ПДО для детей и подростков БУЗ ОО «Клиническая психиатрическая больница им. Н.Н. Солодников») *Научный руководитель – канд. мед. наук, доцент Н.В. Александрова*
- 2. Галкина Екатерина Евгеньевна** (ИОБ-601-О, ОмГУ им. Ф.М. Достоевского)
Компетентностная модель специалиста социального центра *Научный руководитель – канд. пед. наук, доцент Н.Б. Гребенникова*
- 3. Дорофеева Мария Григорьевна** (ИОМ-801-О-01, ОмГУ им. Ф.М. Достоевского)
Профессиональная компетентность специалистов по социальной работе в контексте православной культуры *Научный руководитель – канд. пед. наук, доцент Н.Б. Гребенникова*
- 4. Ларина Любовь Викторовна** (ИОМ-801-О-01, ОмГУ им. Ф.М. Достоевского)
Компетентностная модель специалиста социального проекта «Школа приёмного родителя» *Научный руководитель – канд. пед. наук, доцент Н.Б. Гребенникова*
- 5. Ляпина Елизавета Владимировна** (ИОМ-701-О-01, ОмГУ им. Ф.М. Достоевского)
Определение уровня сформированности межкультурной компетенции студентов специальности «Социальная работа» *Научный руководитель – канд. пед. наук, доцент О.Е. Костенко*
- 6. Омельченко Юлия Андреевна** (ИОБ-501-О, ОмГУ им. Ф.М. Достоевского)
Программа социокультурной адаптации иностранных студентов, обучающихся в ОмГУ *Научный руководитель – канд. психол. наук, доцент Е.С. Асмаковец*
- 7. Степанова Ксения Сергеевна** (ИОБ-701-О, ОмГУ им. Ф.М. Достоевского)
Исследование уровня жизнестойкости студентов направления подготовки «социальная работа» *Научный руководитель – канд. пед. наук, доцент Н.Б. Гребенникова*
- 8. Шайдовская Ксения Алексеевна** (ИОБ-801-О, ОмГУ им. Ф.М. Достоевского)
Карьерные ориентации бакалавров направления «Социальная работа» *Научный руководитель – канд. психол. наук, доцент В.В. Леммиш*
- 9. Шипицына Екатерина Александровна** (АПА-801-З, ОмГУ им. Ф.М. Достоевского)
Анализ структуры профессионального здоровья как способ построения модели профессионального здоровья специалиста области социальной работы *Научный руководитель – канд. психол. наук, доцент Е.С. Асмаковец*
- 10. Шурлакова Наталья Алексеевна** (АПА-801-З, ОмГУ им. Ф.М. Достоевского)
Феномен профессиональной готовности специалиста: современные подходы *Научный руководитель – канд. психол. наук, доцент Е.С. Асмаковец*

Подсекция 2
ПРОФИЛАКТИКА АСОЦИАЛЬНЫХ ЯВЛЕНИЙ В ДЕТСКОЙ И
МОЛОДЕЖНОЙ СРЕДЕ

26 апреля, с 10.00 ауд. 208 2 корпуса ОмГУ им. Ф.М. Достоевского

Председатель – канд. пед. наук, доцент Н.Б. Гребенникова

**Сопредседатель – педагог-психолог Областного центра медико-психолого-социального
сопровождения Е.К. Суворова**

Секретарь – М.А. Хивинцева

- 1. Агаркова Жанна Юрьевна (ИОМ-801-О-01, ОмГУ им. Ф.М. Достоевского)**
Влияние потребляемого контента в сети Интернет на формирование психологического портрета молодежи
Научный руководитель – канд. пед. наук, доцент О.Е. Костенко
- 2. Бурдаева Ксения Анатольевна (ИОМ-701-3-01, ОмГУ им. Ф.М. Достоевского)**
Социальные проблемы воспитанников детских домов в постинтернатный период
Научный руководитель – канд. мед. наук, доцент Н.В. Александрова
- 3. Воболис Дарья Андреевна (ИОБ-701-О, ОмГУ им. Ф.М. Достоевского)**
Социальные факторы, влияющие на формирование девиантного поведения подростков
Научный руководитель – канд. пед. наук, доцент Н.Б. Гребенникова
- 4. Гильманшина Анастасия Сергеевна (ИОБ-501-О, ОмГУ им. Ф.М. Достоевского)**
Социальная работа по профилактике интернет-зависимости
Научный руководитель – канд. мед. наук, доцент Н.В. Александрова
- 5. Дюсембина Алина Нурлановна (ИОБ-801-О, ОмГУ им. Ф.М. Достоевского)**
Манипуляционные технологии воздействия на молодежь как социальная проблема
Научный руководитель – канд. пед. наук, доцент О.Е. Костенко
- 6. Коркин Александр Сергеевич (ИОБ-701-О, ОмГУ им. Ф.М. Достоевского)**
Проблемы социальной защиты молодежи
Научный руководитель – канд. пед. наук, доцент О.Е. Костенко
- 7. Мелешкина Сабрина Сергеевна (ИОБ-601-О, ОмГУ им. Ф.М. Достоевского)**
Исследование склонности к девиантному поведению детей-сирот подросткового возраста
Научный руководитель – канд. пед. наук, доцент Н.Б. Гребенникова
- 8. Павлова Маргарита Николаевна (ИОБ-701-О, ОмГУ им. Ф.М. Достоевского)**
Опыт профилактики и коррекции девиантного поведения подростков
Научный руководитель – канд. психол. наук, доцент Е.С. Асмаковец
- 9. Пономарева Мария Андреевна (ИОБ-701-О, ОмГУ им. Ф.М. Достоевского)**
Жестокость и агрессия в детской среде как социальная проблема
Научный руководитель – канд. пед. наук, доцент О.Е. Костенко
- 10. Проскурякова Маргарита Андреевна (ИОБ-601-О, ОмГУ им. Ф.М. Достоевского)**
Инновационный подход в социальной профилактике девиантного поведения подростков (на примере деятельности профилактического центра «Перспектива»)
Научный руководитель – канд. пед. наук, доцент Н.Б. Гребенникова
- 11. Смолина Александра Ивановна (ИОБ-701-О, ОмГУ им. Ф.М. Достоевского)**
Девиантное поведение подростков: причины и особенности
Научный руководитель – канд. психол. наук, доцент Е.С. Асмаковец
- 12. Терехина Татьяна Владимировна (ИОМ-801-О-01, ОмГУ им. Ф.М. Достоевского)**
Волонтерство: вчера, сегодня, завтра
Научный руководитель – канд. психол. наук, доцент Е.С. Асмаковец
- 13. Турлубаева Диана Дюсекеевна (ИОБ-701-О, ОмГУ им. Ф.М. Достоевского)**
Причины и факторы делинквентного поведения подростков
Научный руководитель – канд. психол. наук, доцент Е.С. Асмаковец

Подсекция 3

СОЦИАЛЬНАЯ РАБОТА С СОВРЕМЕННОЙ СЕМЬЕЙ

26 апреля, с 10.00 ауд. 409 2 корпуса ОмГУ им. Ф.М. Достоевского

Председатель – канд. психол. наук, доцент Н.А. Ефремова

Сопредседатель – зам. директора Центра поддержки семьи О.В. Зайцева

Секретарь – В.А. Струлев

- 1. Бешимова Зарина Армановна** (ИОМ-801-О-01, ОмГУ им. Ф.М. Достоевского)
Проблемы приемных семей, принявших на воспитание ребенка-сироту или ребенка, оставшегося без попечения родителей
Научный руководитель – канд. психол. наук, доцент В.В. Лемин
- 2. Блинкова Юлия Дмитриевна** (ИОБ-701-О, ОмГУ им. Ф.М. Достоевского)
Социальные проблемы несовершеннолетних матерей
Научный руководитель – канд. психол. наук, доцент Н.А. Ефремова
- 3. Гизатулина Юлия Равилевна** (ИОБ-601-О, ОмГУ им. Ф.М. Достоевского)
Склонность подростков из неполных семей к девиантному поведению как социальная проблема
Научный руководитель – канд. пед. наук, доцент О.Е. Костенко
- 4. Жарикова Дарья Владимировна** (ИОБ-601-О, ОмГУ им. Ф.М. Достоевского)
Мотивация приема детей в замещающие семьи
Научный руководитель – канд. пед. наук, доцент О.Е. Костенко
- 5. Ивания Евгения Евгеньевна** (ИОМ-701-3-01, ОмГУ им. Ф.М. Достоевского)
Проблемы социальной адаптации детей в приемных семьях (на базе Центра поддержки семьи г. Омска)
Научный руководитель – канд. пед. наук, доцент О.Е. Костенко
- 6. Клешня Ирина Алексеевна** (ИОБ-601-О, ОмГУ им. Ф.М. Достоевского)
Причины конфликтов между родителями и детьми в замещающих семьях
Научный руководитель – канд. психол. наук, доцент Е.С. Асмаковец
- 7. Рахметова Альбина Бейбитовна** (ИОБ-701-О, ОмГУ им. Ф.М. Достоевского)
Социальные проблемы приемных матерей
Научный руководитель – канд. психол. наук, доцент Н.А. Ефремова
- 8. Рябоха Олег Александрович** (ИОБ-501-О, ОмГУ им. Ф.М. Достоевского)
Программа социальной поддержки студенческих семей в ОмГУ им. Ф.М. Достоевского
Научный руководитель – канд. психол. наук, доцент Н.А. Ефремова
- 9. Степанов Александр Борисович** (ИОМ-701-О-01, ОмГУ им. Ф.М. Достоевского)
Социологические факторы самозанятой деятельности молодых семей
Научный руководитель – канд. психол. наук, доцент Н.А. Ефремова
- 10. Якимовская Анастасия Вячеславовна** (ИОМ-801-О-01, ОмГУ им. Ф.М. Достоевского)
Неготовность молодежи к семейной жизни: причины, последствия, пути решения
Научный руководитель – канд. психол. наук, доцент Е.С. Асмаковец

Подсекция 4

СОЦИАЛЬНАЯ РАБОТА С ЛЮДЬМИ С ОВЗ

26 апреля, с 10.00 ауд. 222 2 корпуса ОмГУ им. Ф.М. Достоевского

Председатель д-р пед. наук, профессор Ю.П. Дубенский

Сопредседатель – канд. мед. наук, доцент Н.В. Александрова

Секретарь – Е.В. Олимпиаева

- 1. Беназирова Фотима Кубодовна** (ИОБ-601-О, ОмГУ им. Ф.М. Достоевского)
Социальные проблемы людей с инвалидностью
Научный руководитель – канд. мед. наук, доцент Н.В. Александрова
- 2. Егоров Александр Александрович** (ИОМ-701-О-01, ОмГУ им. Ф.М. Достоевского)
Инвалидизирующая среда: причины и пути решения
Научный руководитель – канд. психол. наук, доцент Е.С. Асмаковец
- 3. Зеленкова Екатерина Сергеевна** (ИОБ-601-О, ОмГУ им. Ф.М. Достоевского)
Проблема виктимности детей старшего школьного возраста
Научный руководитель – канд. мед. наук, доцент Н.В. Александрова
- 4. Кудрина Виктория Николаевна** (ИОБ-601-О, ОмГУ им. Ф.М. Достоевского)
Социальные проблемы семей, воспитывающих детей с ОВЗ
Научный руководитель – канд. психол. наук, доцент Н.А. Ефремова
- 5. Мелехин Егор Евгеньевич** (ИОБ-701-О, ОмГУ им. Ф.М. Достоевского)
Социальные проблемы семей, воспитывающих детей с ОВЗ
Научный руководитель – канд. мед. наук, доцент Н.В. Александрова
- 6. Милоненко Инна Юрьевна** (ИОБ-701-О, ОмГУ им. Ф.М. Достоевского)
Метод анализа частного случая в исследовании стигматизации психиатрии
Научный руководитель – канд. мед. наук, доцент Н.В. Александрова
- 7. Пластинина Марина Александровна** (ИОБ-501-О, ОмГУ им. Ф.М. Достоевского)
Социальная реабилитация психически больных
Научный руководитель – канд. мед. наук, доцент Н.В. Александрова
- 8. Суржан Дарья Леонидовна** (ИОБ-501-О, ОмГУ им. Ф.М. Достоевского)
Программа социальной адаптации пациентов отделения реабилитации БУЗОО «Клиническая психиатрическая больница им. Н.Н. Солодниковой».
Научный руководитель – канд. психол. наук, доцент В.В. Леммиш
- 9. Фуникова Алена Андреевна** (ИОМ-701-О-01, ОмГУ им. Ф.М. Достоевского)
Программа социального сопровождения как условие социального благополучия детей с инвалидностью
Научный руководитель – канд. психол. наук, доцент Е.С. Асмаковец
- 10. Хорошавина Юлия Владиславовна** (ИОБ-701-О, ОмГУ им. Ф.М. Достоевского)
Проблемы социализации детей с ОВЗ
Научный руководитель – канд. мед. наук, доцент Н.В. Александрова

Подсекция 5
СОЦИАЛЬНАЯ РАБОТА С РАЗНЫМИ КАТЕГОРИЯМИ
НАСЕЛЕНИЯ

26 апреля, с 10.00 ауд. 501-а 2 корпуса ОмГУ им. Ф.М. Достоевского

Председатель канд. психол. наук, доцент В.В. Лемиш
Сопредседатель – канд. пед. наук, доцент О.Е. Костенко
Секретарь – А.К. Купеева

- 1. Васина Олеся Павловна** (ИОБ-601-О, ОмГУ им. Ф.М. Достоевского)
Представления о семье лиц, отбывающих наказание
Научный руководитель – канд. психол. наук, доцент Н.А. Ефремова
- 2. Давыдова Екатерина Сергеевна** (ИОБ-501-О, ОмГУ им. Ф.М. Достоевского)
Одиночество пожилых людей, проживающих в геронтологическом центре
Научный руководитель – канд. психол. наук, доцент В.В. Лемиш
- 3. Калаганова Злата Владимировна** (ИОБ-601-О, ОмГУ им. Ф.М. Достоевского)
Информированность граждан пенсионного и предпенсионного возраста о предоставляемых услугах в центрах занятости города Омска
Научный руководитель – канд. психол. наук, доцент В.В. Лемиш
- 4. Калацей Анна Сергеевна** (ИОМ-801-О-01, ОмГУ им. Ф.М. Достоевского)
Причины и следствия коммуникативных проблем у младших школьников
Научный руководитель – канд. психол. наук, доцент Е.С. Асмаковец
- 5. Куколева Юлия Олеговна** (ИОМ-801-О-01, ОмГУ им. Ф.М. Достоевского)
Межпоколенные отношения как фактор поддержания единого социокультурного пространства и преемственности культуры в обществе
Научный руководитель – канд. психол. наук, доцент В.В. Лемиш
- 6. Мочалов Владимир Валентинович** (ИОМ-801-О-01, ОмГУ им. Ф.М. Достоевского)
Проблемы ресоциализации лиц, отбывающих наказание в местах лишения свободы
Научный руководитель – канд. мед. наук, доцент Н.В. Александрова
- 7. Радионов Егор Александрович** (ИОБ-701-О, ОмГУ им. Ф.М. Достоевского)
Одиночество пожилых
Научный руководитель – канд. психол. наук, доцент В.В. Лемиш
- 8. Семенова Екатерина Олеговна** (ИОБ-701-О, ОмГУ им. Ф.М. Достоевского)
Особенности досуга пожилых людей
Научный руководитель – канд. психол. наук, доцент В.В. Лемиш
- 9. Спивак Валерия Павловна** (ИОБ-601-О, ОмГУ им. Ф.М. Достоевского)
Факторы, влияющие на дезадаптацию пожилых людей в посттрудовой период
Научный руководитель – канд. психол. наук, доцент В.В. Лемиш
- 10. Шептицкая Дарья Владимировна** (ИОБ-601-О, ОмГУ им. Ф.М. Достоевского)
Проблемы постинтернатного сопровождения выпускников КУ «Исилькульский детский дом»
Научный руководитель – канд. пед. наук, доцент О.Е. Костенко
- 11. Шугалева Любовь Михайловна** (ИОМ-801-О-01, ОмГУ им. Ф.М. Достоевского)
Внутренние и внешние ресурсы женщин, планирующих прервать беременность
Научный руководитель – канд. психол. наук, доцент В.В. Лемиш
- 12. Шумейко Александр Александрович** (ИОБ-501-О, ОмГУ им. Ф.М. Достоевского)
Проблемы и ресурсы профориентации подростков в условиях Исилькульского и Петропавловского детских домов
Научный руководитель – канд. пед. наук, доцент О.Е. Костенко